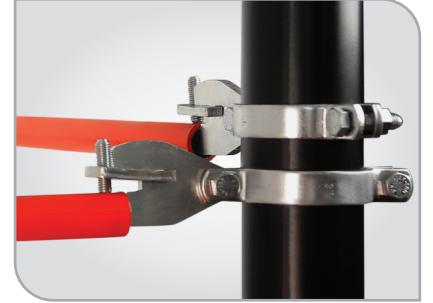


STANDART SİSMİK ASKI

- Enine, boyuna ve dört yöllü sismik askılama uygulamalarında kullanılır.
- Patentli özel çene tasarımı sayesinde, yapı bağlantı elemanı ile bağlantısını sağlayan servis elemanını (Boru & Köşebent) mükemmel kavrar.
- Özel tasarım sabitleme civatasının kafası hesaplanan tork değerine ulaştığında kırılarak; güvenli, kolay ve denetimi basit montaj yapılmasını sağlar.
- 1"-2" arası askılama boruları ve ¼" demir köşebent ile yapı bağlantı elemanına bağlanabilir.
- Çelik malzemeden imal edilmiş olup, tüm parçaları elektro galvaniz yöntemi ile kaplanmıştır.
- NFPA-13' ün tüm sismik askılama gereksinimlerini karşılamaktadır.

STANDART SİSMİK ASKI TSE YÜK DAYANIM TABLOSU

ÜRÜN KODU	ORTA SERİ DİKİŞLİ ÇELİK BORU
DLSK25	10 kN
DLSK32	10 kN
DLSK40	10 kN
DLSK50	10 kN
DLSK65	10 kN
DLSK80	10 kN
DLSK100	10 kN
DLSK125	10 kN
DLSK150	10 kN
DLSK200	10 kN
DLSK250	10 kN
DLSK300	10 kN
DLSK350	10 kN



STANDART SİSMİK ASKI

ÜRÜN KODU	BORU ÇAPİ	NB/ND	A	B	ONAYLAR
DLSK25	1"	25 mm	188 mm	94 mm	TSE-BDS
DLSK32	1 1/4"	32 mm	196 mm	94 mm	TSE-BDS
DLSK40	1 1/2"	40 mm	203 mm	94 mm	TSE-BDS
DLSK50	2"	50 mm	219 mm	94 mm	TSE-BDS
DLSK65	2 1/2"	65 mm	233 mm	94 mm	TSE-BDS
DLSK80	3"	80 mm	262 mm	94 mm	TSE-BDS
DLSK100	4"	100 mm	274 mm	101 mm	TSE-BDS
DLSK125	5"	125 mm	304 mm	101 mm	TSE-BDS
DLSK150	6"	150 mm	326 mm	101 mm	TSE-BDS
DLSK200	8"	200 mm	391 mm	101 mm	TSE-BDS
DLSK250	10"	250 mm	449 mm	101 mm	TSE-BDS
DLSK300	12"	300 mm	506 mm	101 mm	TSE-BDS
DLSK350	14"	350 mm	549 mm	101 mm	TSE-BDS

