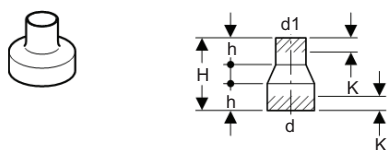




HDPE Reducers

Geberit HDPE concentric reducer, short



Application Purpose

- For all drainage pipes

Characteristics

- UV-resistant
- Concentric

Product Details

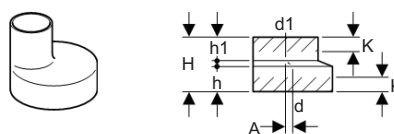
Product material	HDPE
------------------	------

Ordering Information

Article no.	dØ [mm]	d1Ø [mm]	H [cm]	h [cm]	K* [cm]
360.557.16.1	40	32	8	3	1,5
361.557.16.1	50	32	8	3	1,5
361.559.16.1	50	40	8	3	1,5
363.559.16.1	56	40	8	3	1,5
363.510.16.1	56	48	4	-	-
363.560.16.1	56	50	8	3	1,5
364.559.16.1	63	40	8	3	1,5
364.560.16.1	63	50	8	3	1,5
364.565.16.1	63	56	8	3	1,5
365.559.16.1	75	40	8	3	1,5
365.560.16.1	75	50	8	3	1,5
365.565.16.1	75	56	8	3	1,5
365.570.16.1	75	63	8	3	1,5
366.559.16.1	90	40	8	3	1,5
366.560.16.1	90	50	8	3	1,5
366.565.16.1	90	56	8	3	1,5
366.570.16.1	90	63	8	3	1,5
366.575.16.1	90	75	8	3	1,5
367.559.16.1	110	40	8	3	1,5
367.560.16.1	110	50	8	3	1,5
367.565.16.1	110	56	8	3	1,5
367.570.16.1	110	63	8	3	1,5
367.575.16.1	110	75	8	3	1,5
367.580.16.1	110	90	8	3	1,5
368.570.16.1	125	63	8	3	1,5
368.575.16.1	125	75	8	3	1,5
368.580.16.1	125	90	8	3	1,5
368.585.16.1	125	110	8	3	1,5
369.535.16.1	160	110	4	0,6	-

* K indicates the maximum shortening length

Geberit HDPE eccentric reducer, short



Application Purpose

- For all drainage pipes

Characteristics

- UV-resistant
- Eccentric

Product Details

Product material	HDPE
------------------	------

Ordering Information

Article no.	dØ [mm]	d1Ø [mm]	A [cm]	H [cm]	h [cm]	h1 [cm]	K* [cm]
361.558.16.1	50	40	0,5	8	3,7	3,5	2
363.558.16.1	56	40	0,8	8	3,7	3,5	2
363.561.16.1	56	50	0,3	8	3,7	3,5	2
364.558.16.1	63	40	1,15	8	3,7	3,5	2
364.561.16.1	63	50	0,65	8	3,7	3,5	2
364.566.16.1	63	56	0,35	8	3,7	3,5	2
365.558.16.1	75	40	1,75	8	3,7	3,5	2
365.561.16.1	75	50	1,25	8	3,7	3,5	2
365.566.16.1	75	56	0,95	8	3,7	3,5	2
365.571.16.1	75	63	0,6	8	3,7	3,5	2
366.561.16.1	90	50	2	8	3,7	3,5	2
366.566.16.1	90	56	1,7	8	3,7	3,5	2
366.571.16.1	90	63	1,3	8	3,7	3,5	2
366.576.16.1	90	75	0,75	8	3,7	3,5	2
367.558.16.1	110	40	3,4	8	3,7	3,5	2
367.561.16.1	110	50	2,9	8	3,7	3,5	2
367.566.16.1	110	56	2,6	8	3,7	3,5	2
367.571.16.1	110	63	2,2	8	3,7	3,5	2
367.576.16.1	110	75	1,6	8	3,7	3,5	2
367.581.16.1	110	90	0,9	8	3,7	3,5	2
368.561.16.1	125	50	3,6	8	3,7	3,5	2
368.566.16.1	125	56	3,3	8	3,7	3,5	2
368.571.16.1	125	63	2,9	8	3,7	3,5	2
368.576.16.1	125	75	2,3	8	3,7	3,5	2
368.581.16.1	125	90	1,6	8	3,7	3,5	2
368.586.16.1	125	110	0,7	8	3,7	3,5	2
369.586.16.1	160	110	2,3	8	3,5	3,7	2
369.588.16.1	160	125	1,6	8	3,5	3,7	2
369.591.16.1	160	140	1	8	3,5	3,7	2

* K indicates the maximum shortening length